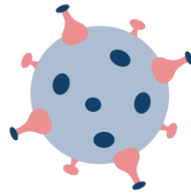




Die Statistischen Jahrbücher Berlin und Brandenburg 2020

Das Ende einer Tradition



Das Corona-Dossier

Berechnungen zur Übersterblichkeit

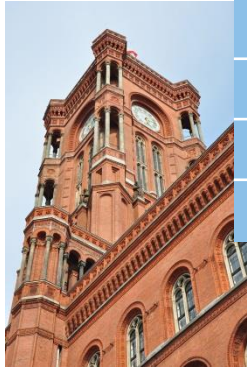


Der Internet Relaunch

Service für die Medien – ein Ausblick

14.12.2020

Pressekonferenz



Die Statistischen Jahrbücher Berlin und Brandenburg 2020

Bevölkerungsstatistik

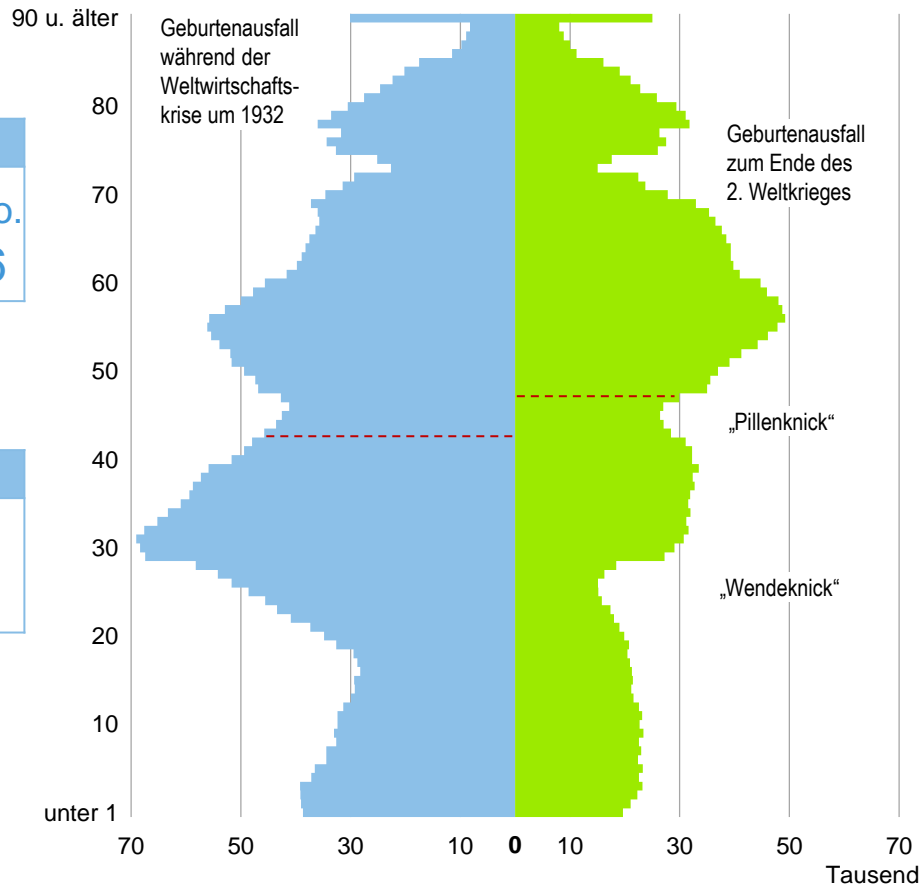


Jörg Fidorra Vorstand

Altersstruktur 2019

Berlin
 Bevölkerung **3,669 Mio.**
 Durchschnittsalter **42,6**

Berlin
 Jugendquotient **29,1**
 Altenquotient **30,7**



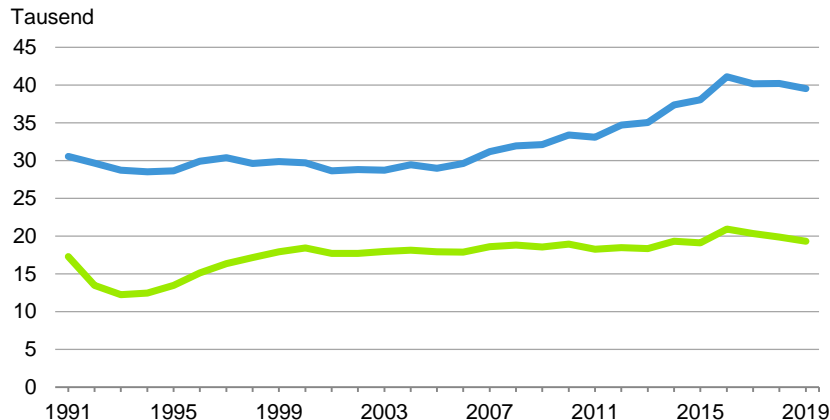
Brandenburg
 Bevölkerung **2,522 Mio.**
 Durchschnittsalter **47,2**

Brandenburg
 Jugendquotient **30,2**
 Altenquotient **43,1**

Entwicklung der Geburten und Sterbefälle

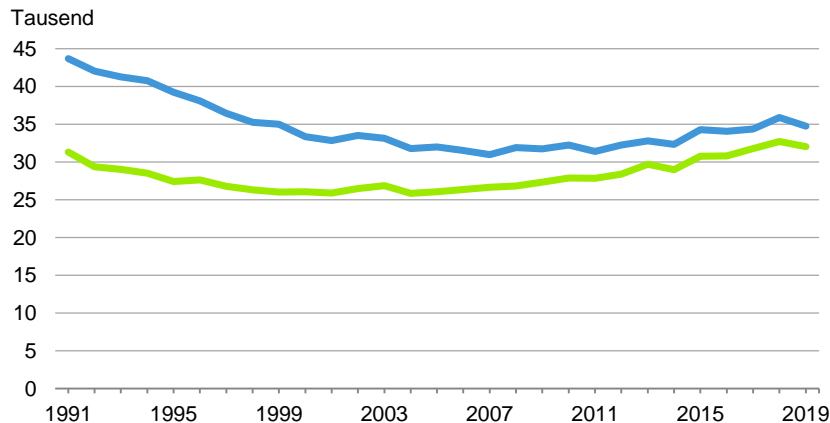
Berlin – Geburten 2019

39 503 Geburten,
700 weniger als im
Vorjahr,
1,40 Kinder je Frau



Brandenburg – Geburten 2019

19 329 Geburten,
552 weniger als im
Vorjahr,
1,59 Kinder je Frau



Berlin – Sterbefälle 2019

34 739 Sterbefälle,
1 161 weniger als im
Vorjahr

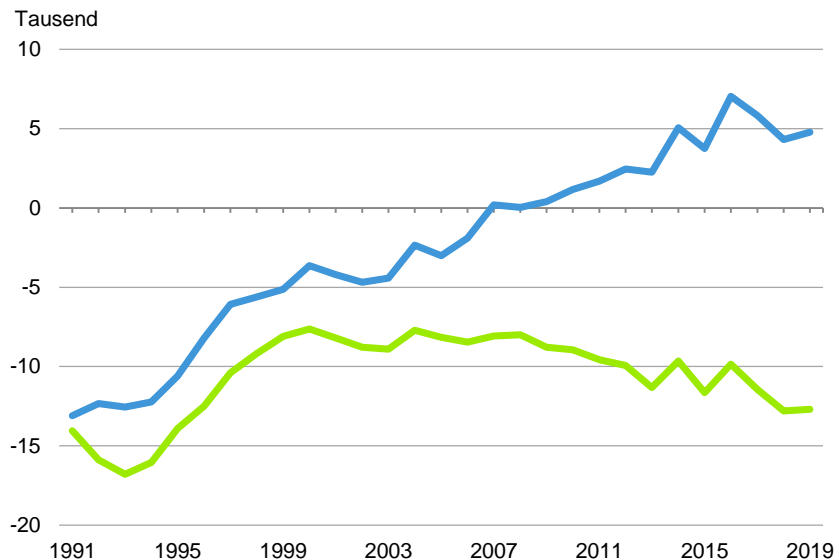
Brandenburg – Sterbefälle 2019

32 027 Sterbefälle,
657 weniger als im
Vorjahr

Geburtenüberschuss/-defizit

Berlin 2019

Geburten**überschuss**
von **4 764** Personen,
abnehmende
Geburtenüberschüsse



Brandenburg 2019

Geburten**defizit** von
12 698 Personen,
zweithöchstes Defizit
seit 1995

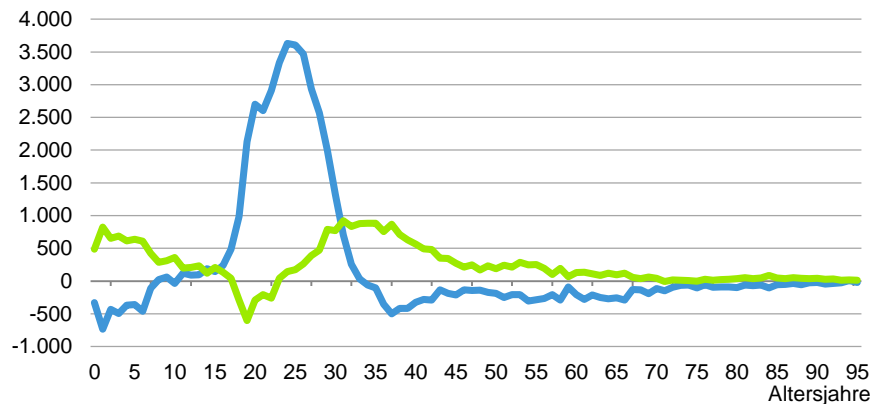
Geburtenüberschuss/-defizit JB BE 01.20 und JB BB 01.20

- » Während in Berlin seit 10 Jahren mehr Menschen geboren werden als sterben, ist in Brandenburg das Gegenteil der Fall
- » Der Geburtenüberschuss in Berlin liegt zwar etwas höher als 2018, aber deutlich niedriger als 2016 (7 036 Personen)
- » Das Geburtendefizit liegt in Brandenburg nahezu gleich hoch wie im Vorjahr 2018 (-12 803 Personen); 2018 war auch das Jahr mit dem höchsten Defizit seit 1995

Wanderungsstruktur 2019

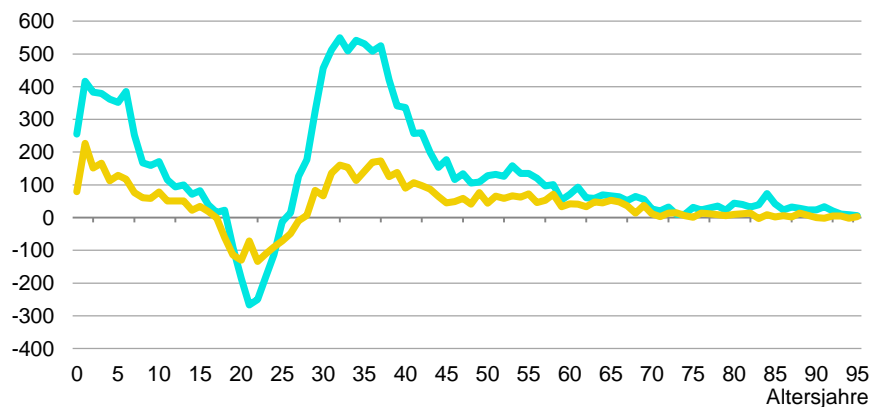
Berlin

Wanderungsgewinn von **23 231** Personen, der Nettozug aus dem Ausland beträgt **30 104** Personen



Brandenburg

Wanderungsgewinn von **22 914** Personen, der Nettozug aus Berlin beträgt **16 660** Personen



Berliner Umland

Wanderungsgewinn gegenüber Berlin zu **ca. 62 Prozent** auf Familienzuzug zurückzuführen

Weiterer Metropolitanraum

Wanderungsgewinn gegenüber Berlin zu **ca. 66 Prozent** auf Familienzuzug zurückzuführen

Aktuelle Entwicklung 2020

Berlin

Bevölkerungsrückgang
um 7 719 Personen

Brandenburg

Weiterhin Wachstum
um 6 817 Personen

Bevölkerungsbilanz für Berlin und Brandenburg Januar bis August 2020

Regionaleinheit	Bevölkerungsstand am Jahresanfang	Lebendgeborene	Gestorbene	Zuzüge	Fortzüge	Sonstige Veränderungen	Bevölkerungsstand Ende August
Berlin	3 669 491	25 081	23 671	86 362	95 085	– 406	3 661 772
Brandenburg	2 521 893	12 698	22 044	51 665	35 633	131	2 528 710