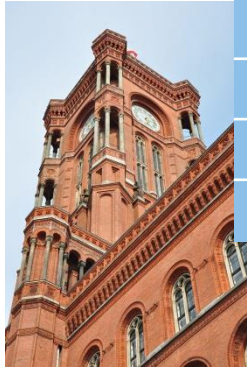
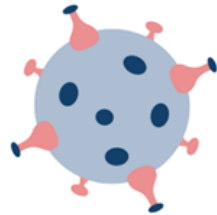


14.12.2020

Pressekonferenz



Corona-Dossier



Dossier zur Corona-Pandemie in Berlin und Brandenburg



- » verlässliche Zahlen für eine realistische Einschätzung der wirtschaftlichen und sozialen Lage
 - » relevante Strukturdaten
 - » Sonderauswertungen mit aktuellen, teilweise noch vorläufigen Daten
- » heute 8. Ausgabe
- » auf 83 Seiten über 50 Indikatoren aus den Bereichen *Gesundheit*, *Gesellschaft* und *Wirtschaft*

Wirtschaft: Welchen Einfluss haben die Eindämmungsmaßnahmen auf das Gastgewerbe?

Berlin

Wirtschaftszweig	Jul	August	September	Januar – September	Umsatz- anteil 2019
	Vorjahresveränderung in %				
Gastgewerbe insgesamt	- 43,1	- 41,3	- 50,1	- 44,7	100,0
Beherbergungsgewerbe	- 62,9	- 58,7	- 68,9	- 57,9	41,5
Gastronomie darunter	- 32,0	- 32,2	- 36,5	- 36,9	58,5
Restaurants, Gaststätten, Imbissstuben u. ä.	- 26,6	- 27,2	- 29,4	- 35,7	40,8
Caterer, sonstige Verpflegungs- dienstleistungen	- 41,5	- 40,6	- 48,6	- 37,5	13,0

Realer Umsatz
bis September



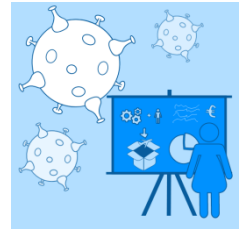
Beherbergung

-58 %



Gastronomie

-37 %



» ab 17. März wurden
Beherbergungsbetriebe und
Gaststätten geschlossen / stark
reduziert nachgefragt

» im Gastgewerbe massive
Umsatzeinbußen Q1–Q3 ggü.
Vorjahreszeitraum

» Berlin: -45%

» Brandenburg: -27%

Brandenburg

Wirtschaftszweig	Jul	August	September	Januar – September	Umsatz- anteil 2019
	Vorjahresveränderung in %				
Gastgewerbe insgesamt	- 11,5	- 14,0	- 13,7	- 27,4	100,0
Beherbergungsgewerbe	- 12,2	- 9,6	- 20,3	- 33,8	36,3
Gastronomie darunter	- 11,1	- 16,8	- 9,6	- 23,8	63,7
Restaurants, Gaststätten, Imbissstuben u. ä.	- 6,4	- 12,5	- 4,5	- 25,3	38,0
Caterer, sonstige Verpflegungs- dienstleistungen	- 20,2	- 24,5	- 16,7	- 21,7	23,1



Beherbergung

-34 %

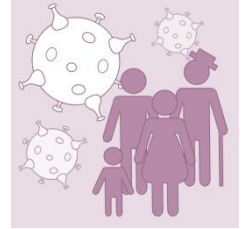
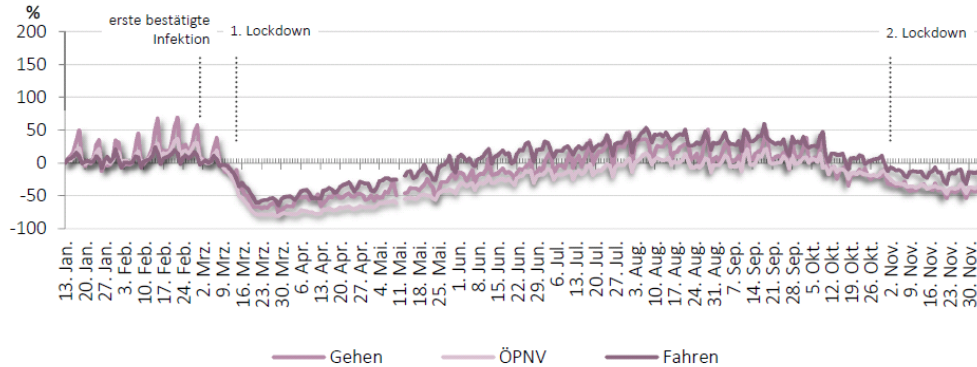


Gastronomie

-24 %

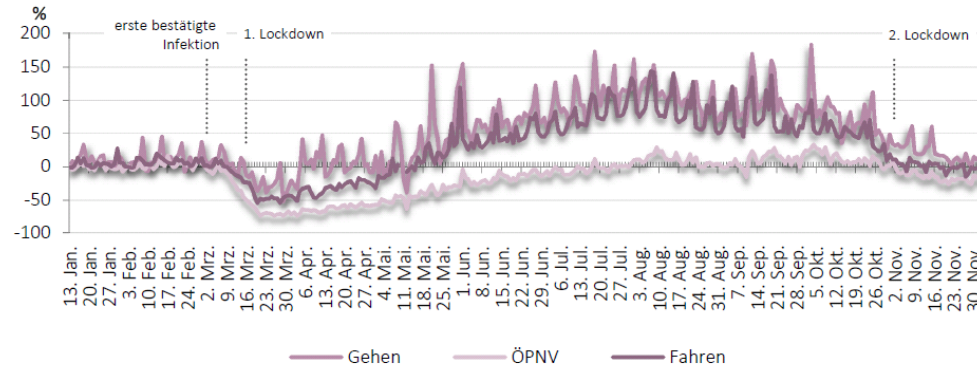
Gesellschaft: Wie haben sich die Anfragen zur Routenführung seit Beginn der Krise verändert?

Berlin

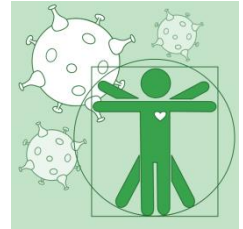
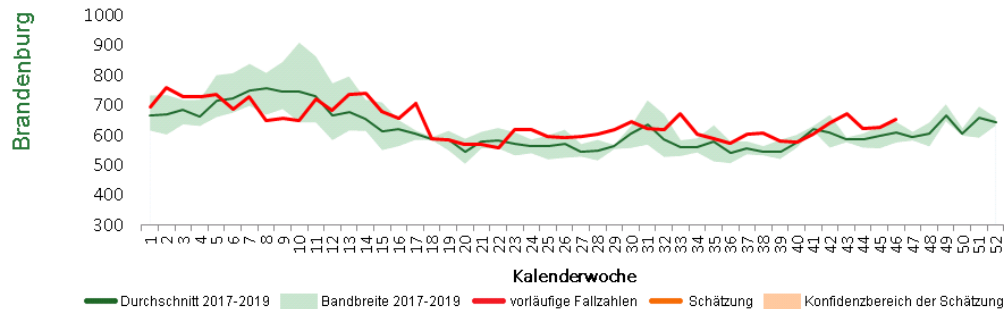
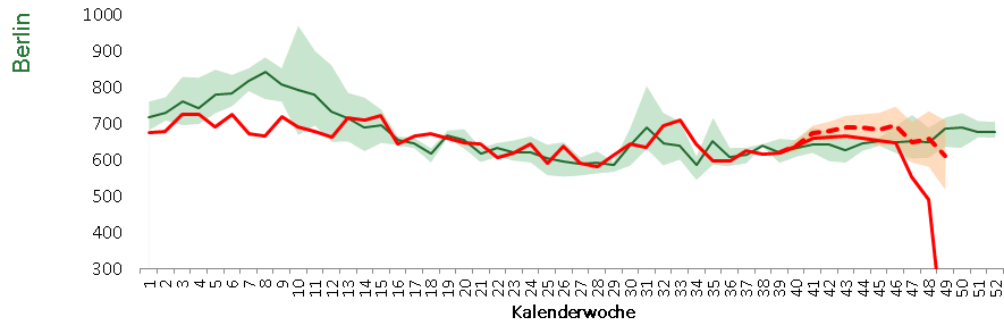


- » ab 1. Lockdown deutlicher Einbruch der Mobilität
- » Verschiebungen
 - » Berlin: deutliche Abnahme beim ÖPNV zugunsten Kfz, insgesamt Abnahme Mobilität
 - » Brandenburg: deutliche Abnahme beim ÖPNV, saisonale Schwankungen, mehr Volumen als in Berlin

Brandenburg

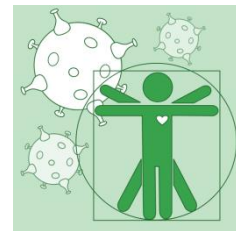
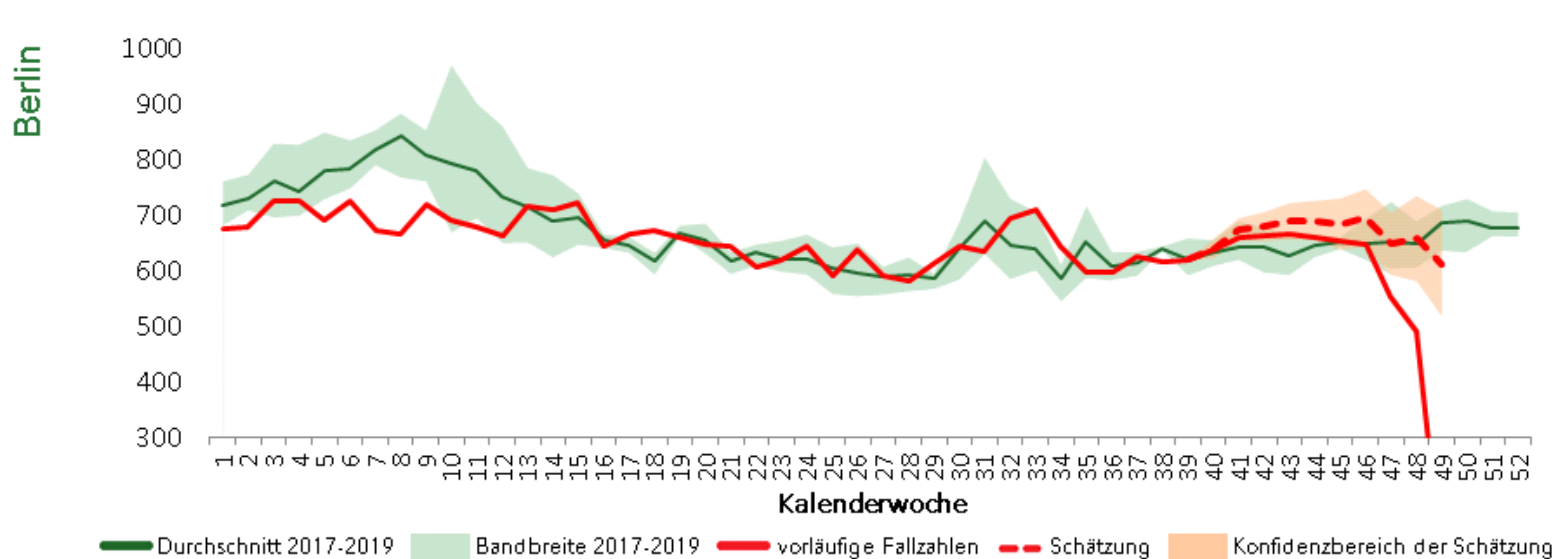


Gesundheit: Wie hat sich die Anzahl der Sterbefälle entwickelt?



- » wöchentliche Sterbefälle im Jahresmittel 2017–19
 - » Berlin: rd. 670
 - » Brandenburg: rd. 620
- » Meldeverzug: stabile Werte für Sterbefälle erst nach Wochen
- » Sterbefälle in KW 46
 - » Berlin: 645 (rd. 10 % Corona)
 - » Brandenburg: 653 (rd. 5 % Corona)

Corona-Dossier: Nowcasting der Sterbefallzahlen für Berlin



» durch Nowcasting-Methoden können hochwertige Schätzungen (etwa) für die Anzahl der Sterbefälle erstellt werden

» gute Grundlage für fundierte Entscheidungen auf Grundlage noch unvollständiger Daten